

# LIAL RIOZ

## DES HOMMES & DES FEMMES

Du lait de vache  
MAIS PAS QUE!

**Travail 7 jours sur 7**

**Pour la qualité &**

**la réactivité**

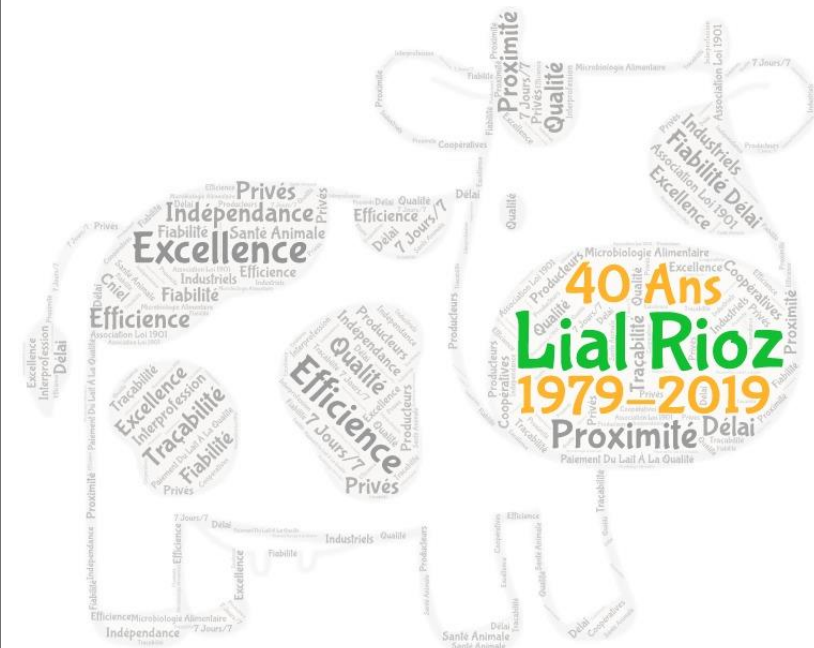
***17 départements***

# 40 ans

*au service de*

# L'INTERPROFESSION

11 Octobre 2019



Président : André GRANGEOT

Directeur : Alain HENRY



- 1978 Création du LIAL FC par fusion Laboratoire Vesoul et Besançon

Membres Fondateurs: CIL 25 & CIL 70 90

Construction Laboratoire à Rioz

Caution des administrateurs

- Octobre 1979

Premières Analyses dans Nouveaux Locaux

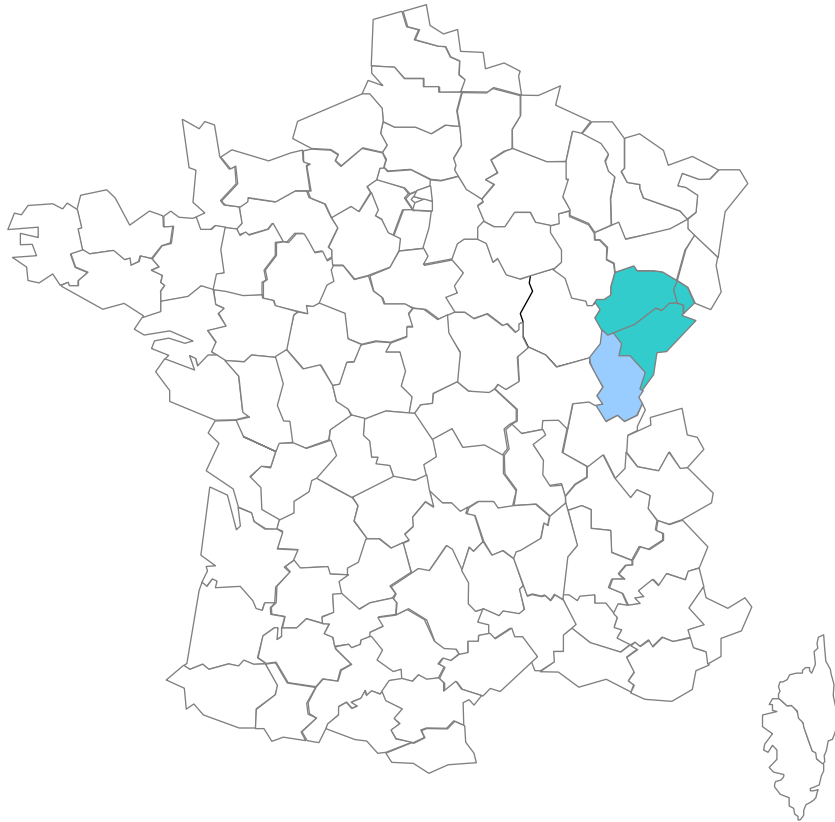
Systematisation des analyses buty et paiement

- 13 Salariés puis rapidement 17 salariés
- Plus de 300 Laiteries et 10160 Exploitations



Président : André GRANGEOT

Directeur : Alain HENRY



- 1978 Création du LIAL FC par fusion Laboratoire Vesoul et Besançon

Membres Fondateurs : CIL 25 & CIL 70 90

Construction du Laboratoire à Rioz

Caution des Administrateurs

- Octobre 1979

Premières analyses dans les nouveaux locaux

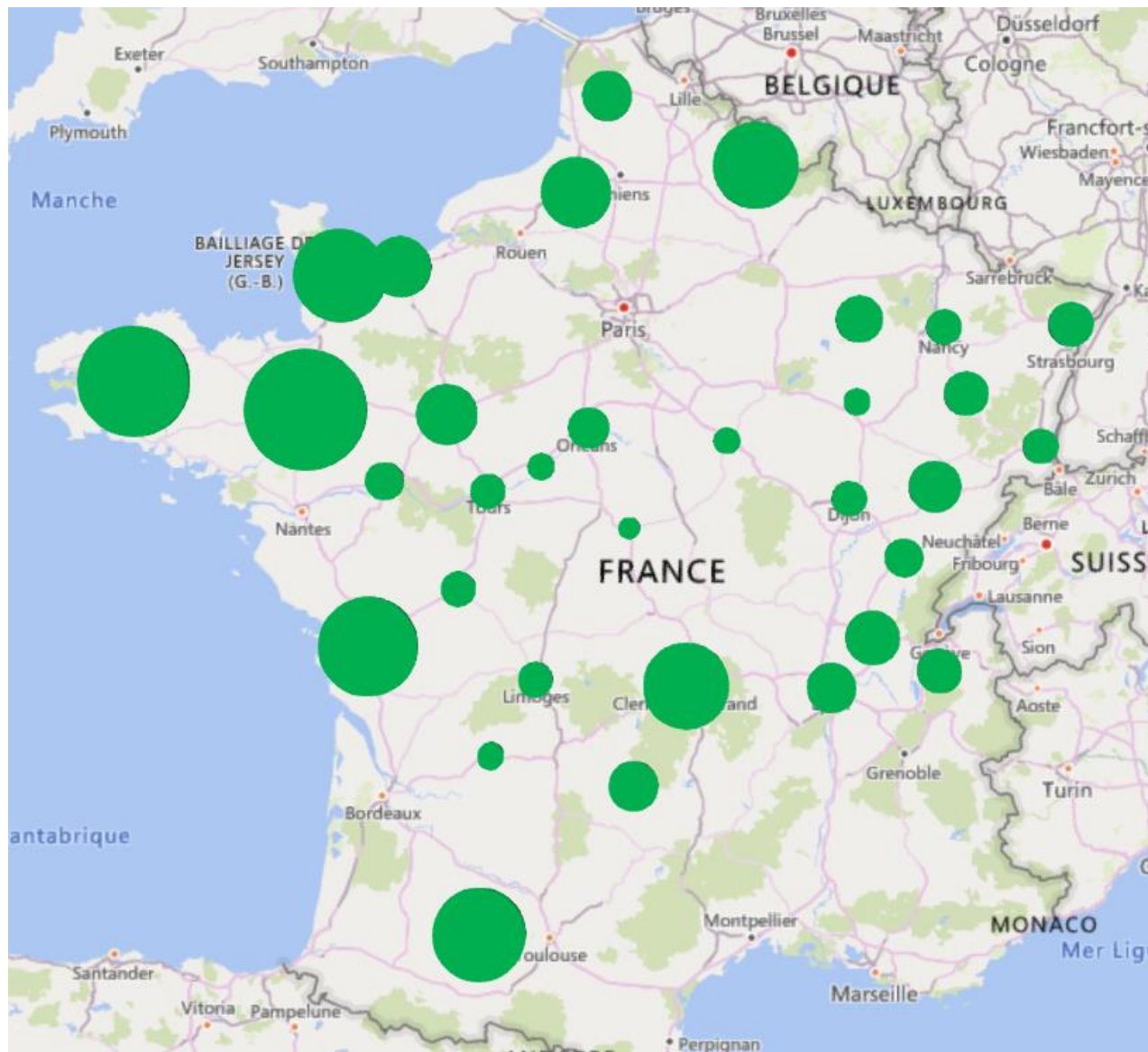
Systematisation des analyses spores butyriques et PLQ

- 13 salariés puis rapidement 17 salariés

- Plus de 300 Laiteries et 10 160 Exploitations



*40 laboratoires laitiers à cette époque*  
*516 000 exploitations*





## 1982-1997

Présidents :

1982-1984 Gaston TRIBUT

1985-1987 Louis PHILIPONA

1988-1990 André GRANGEOT

1990-1992 Hubert DUQUET

1992-1994 Jacques MILLERET

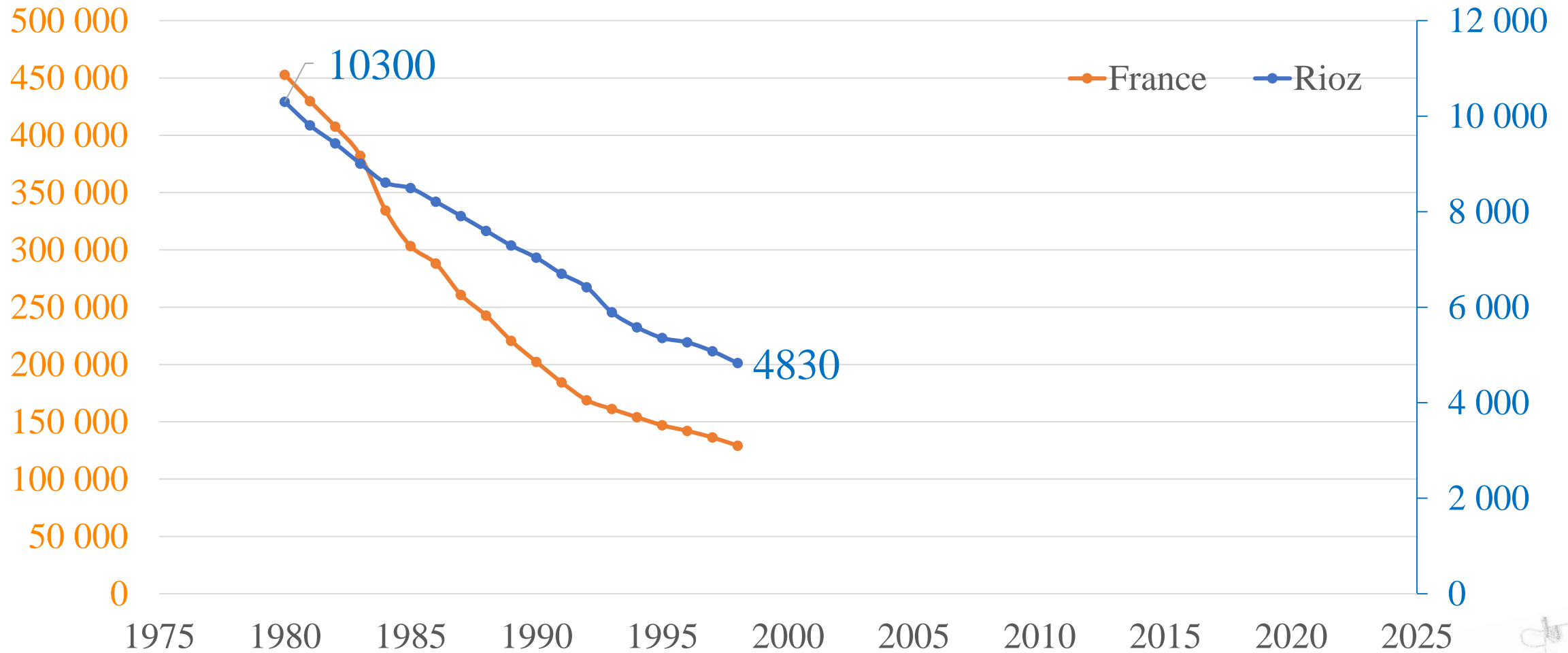
1994-1995 André JEUNE

1995-1997 Jean-Jacques GIRARDOT

- 1995 Crise du Mont d'Or-Vacherin Suisse
- Mise en place des analyses en Microbiologie
- Personnel : 25



## Evolution du nombre d'exploitations - Rioz/France

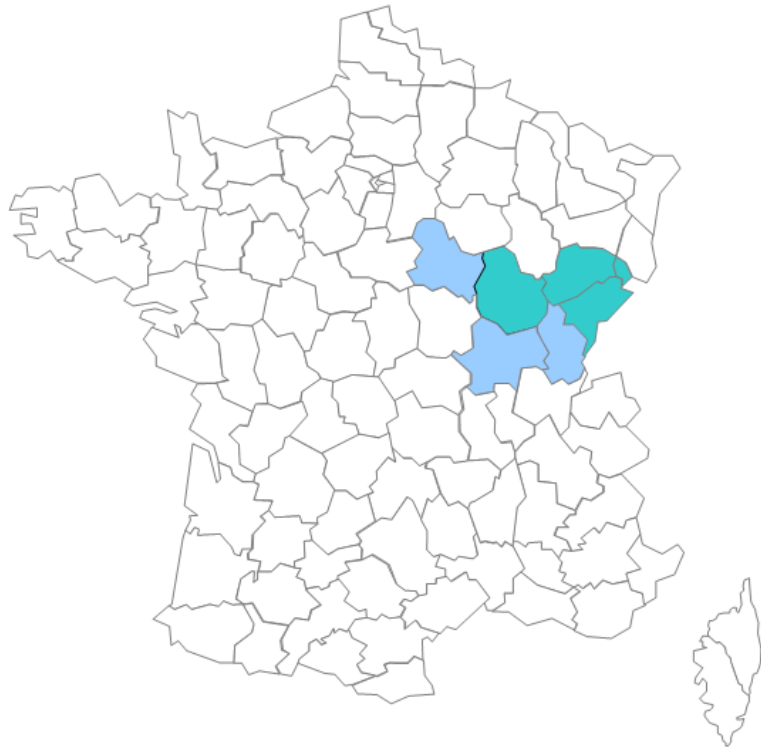


## 1997-2001

Présidents :

1997-1999 Lucien SIMARD

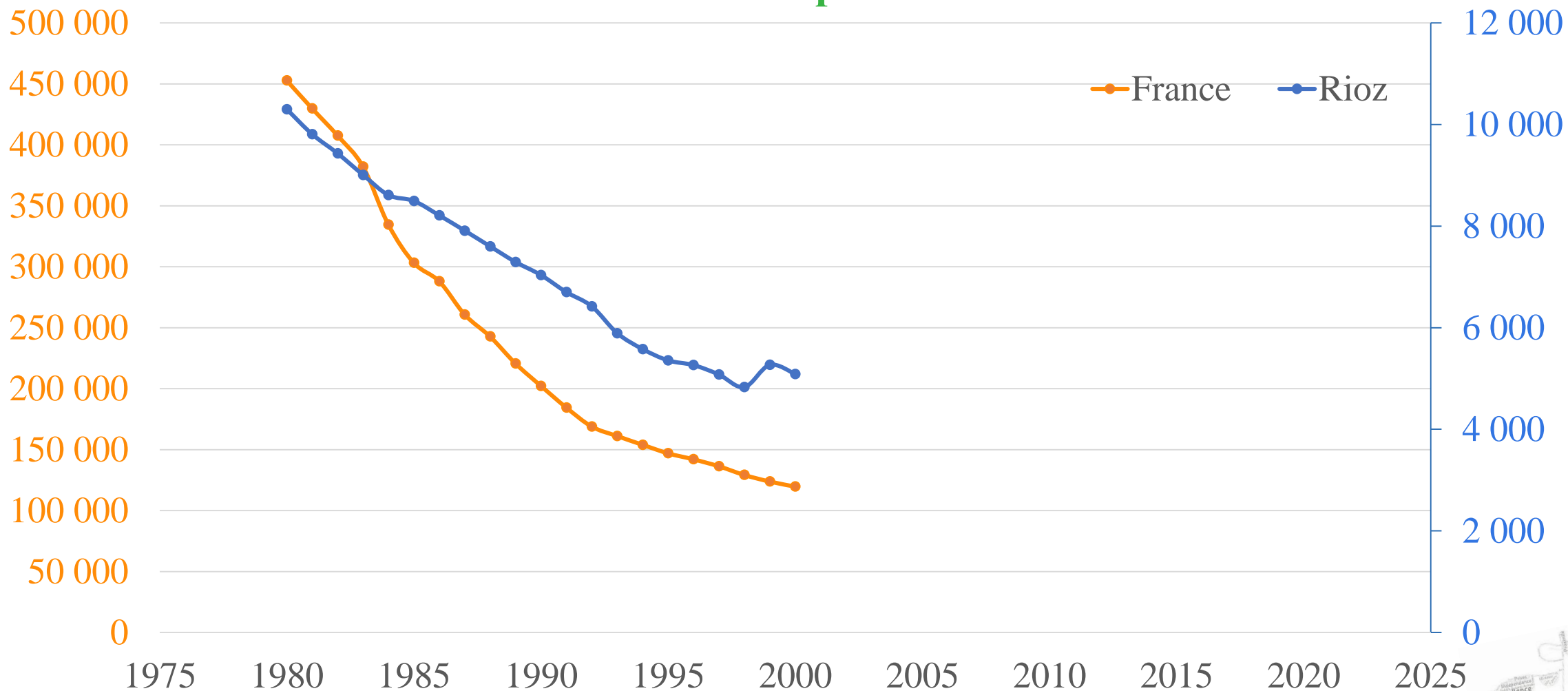
1999-2001 Jean-Luc PERRIN



- Accord temps de travail : RTT
- Externalisation de la comptabilité
- Accord intéressement
- Extension du bâtiment : Pôle Microbiologie
- Accueil de la Côte d'Or



## Evolution du nombre d'exploitations - Rioz/France





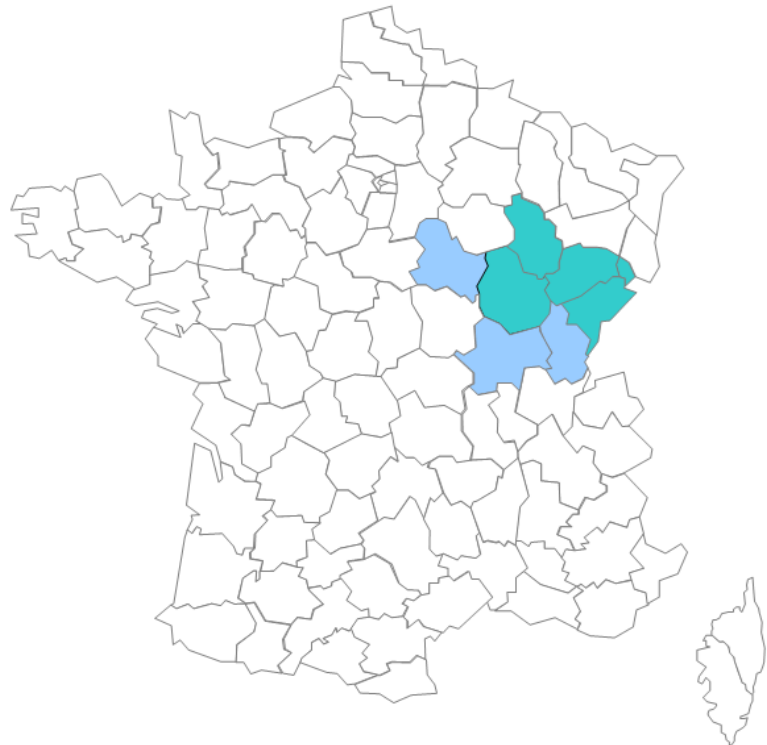
## 2001-2005

Présidents :

2001-2003 Bernard MAIRE

2003-2005 Roger GUINCHARD

- Accueil de la Haute-Marne
- Obligation de s'engager dans l'accréditation COFRAC pour la reconnaissance de la compétences techniques des laboratoires



Anne PECOU



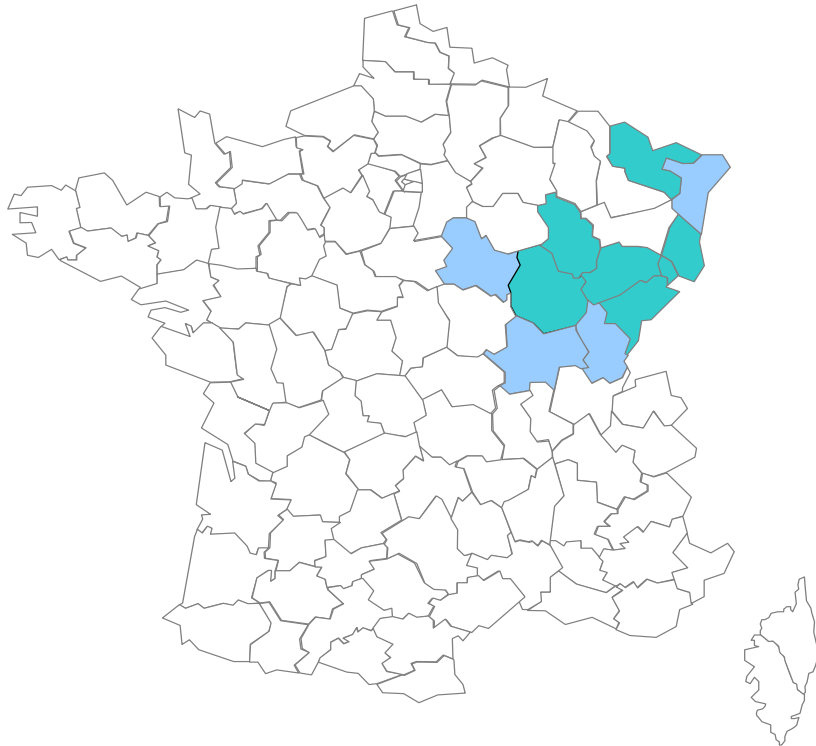
## 2005-2008

Présidents :

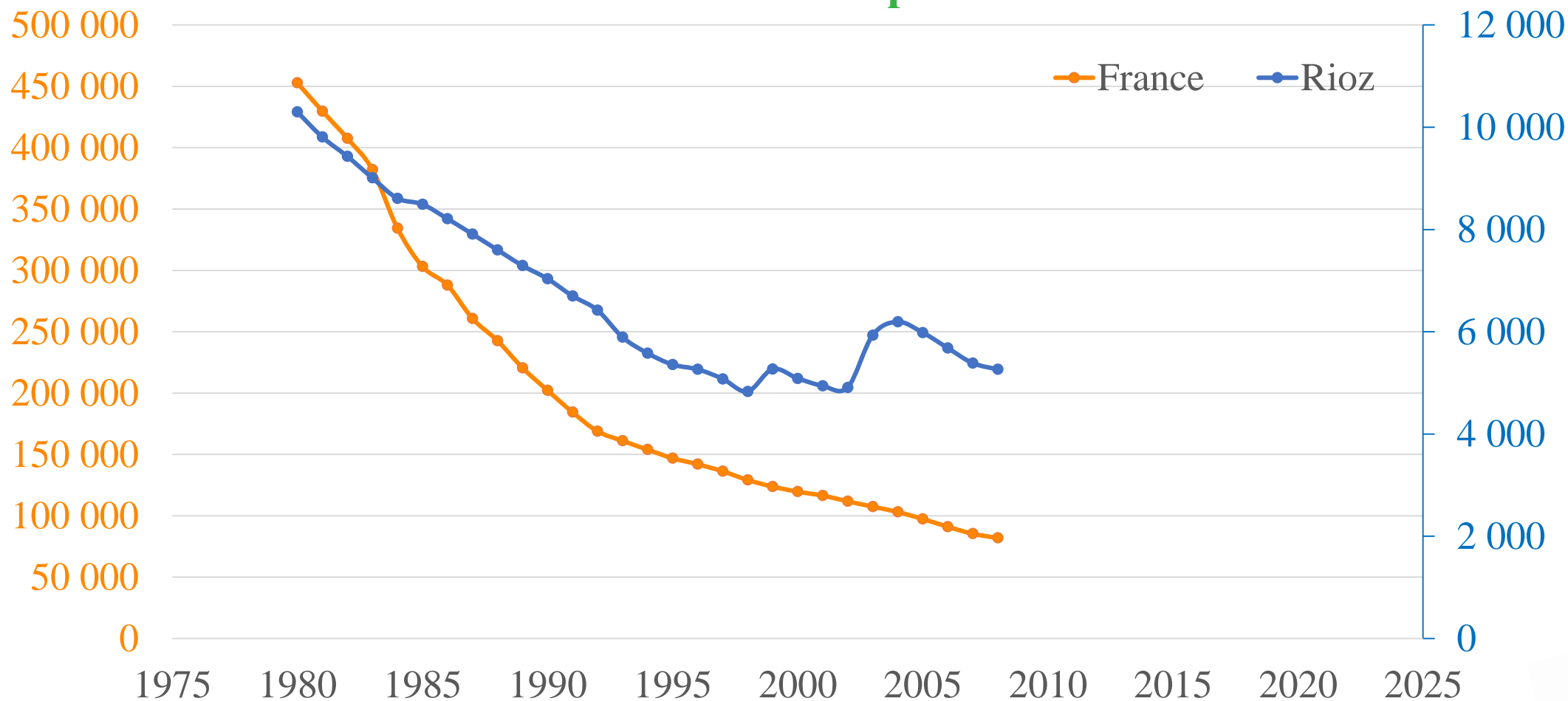
2005-2006 Denis MILLERET

2006-2008 Jean-Jacques GIRARDOT

- 2006 - Changement de Direction
- 2007 - Accueil d'une partie des producteurs de BRUMATH
- 11 Mai 2007 - Changement de nom  
LIAL FC-Côte D'or Hte Marne devient  
**LIAL RIOZ**



## Evolution du nombre d'exploitations - Rioz/France



## 2008-2011

Président : Emmanuel SIMMARD

- 2008-2009 - Nombreuses réunions

  - VISIOLAC (Bar le Duc)

  - LILE (Epinal)

  - LIAL (Rioz)

Pour rapprochement des 3 laboratoires

Rapatriement des analyses pathogènes du LILE a Rioz / Analyses PLQ UNICOOLAIT au LILE

- CA du 15 Décembre 2009

  - \* Construction d'un nouveau Laboratoire

  - \* Mise en place ramassage systématique en zone STD au 01/04/2010

  - \* Passage en cotisation tout au m<sup>3</sup>



## Construction du nouveau Laboratoire

Septembre 2010 - 16 Mai 2011

← 9 Mois →











## 2011-2013

Président : Denis MILERET

- 1<sup>er</sup> Avril 2012 - Obtention de l'accréditation COFRAC  
PLQ : LAB REF 15  
Santé Animale : Programme 109 (actuellement LAB GTA 27)
- 1<sup>er</sup> Avril 2013 - Extension nouveau domaine de l'accréditation COFRAC  
Microbiologie Alimentaire : LAB GTA 59
- Avril à Juillet 2013 – Reprise d'une partie des producteurs de VISIOLAC  
1200 producteurs



## 2013-2016

Président : Emmanuel AEBISCHER

- 2013 - Nouveaux status

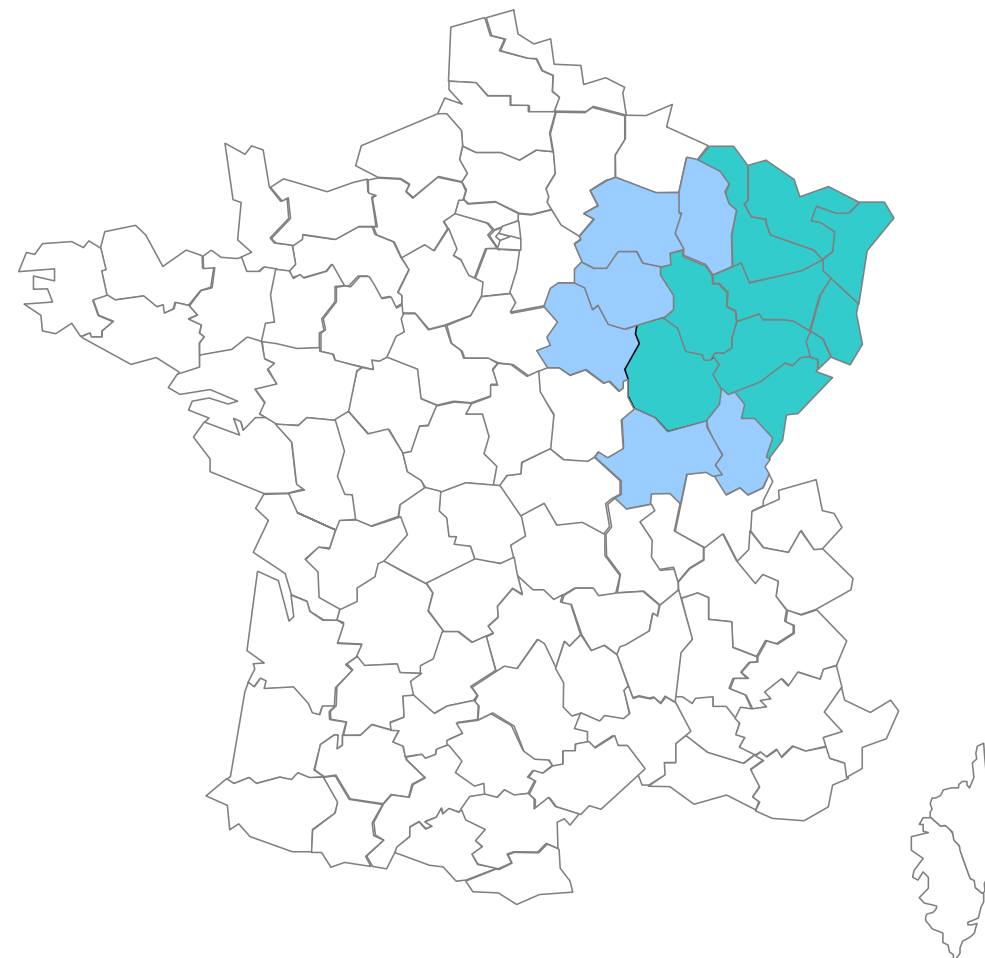
Présidence tournante tous les 3 ans

- 1<sup>er</sup> Janvier 2014 – Fusion-absorption du LILE
- Refonte informatique
- Projet de rapprochement avec le CL25

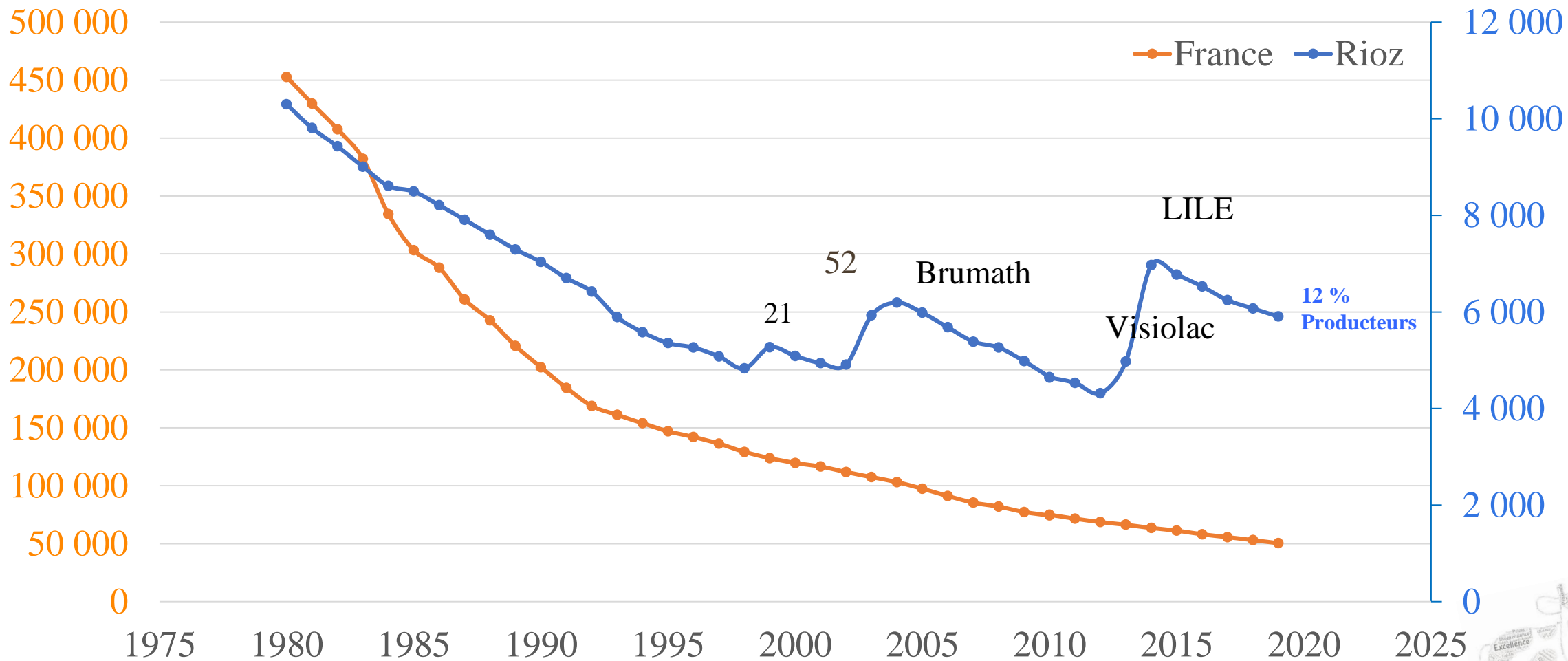


## Configuration géographique actuelle du LIAL

15 Départements



## Evolution du nombre d'exploitations - Rioz/France



## 2016-2019

Président : Florent GAUTHEY

- Agrandissement du laboratoire
- Travail du volet social

Classement Fonction

Grille salariale

Accord Salariale et Congés Spéciaux

En cours : Accord Temps de travail

- 1<sup>er</sup> Novembre 2016 : arrivée du CL de Moselle





## 2016-2019

Président : Florent GAUTHEY

- 1<sup>er</sup> Janvier 2017

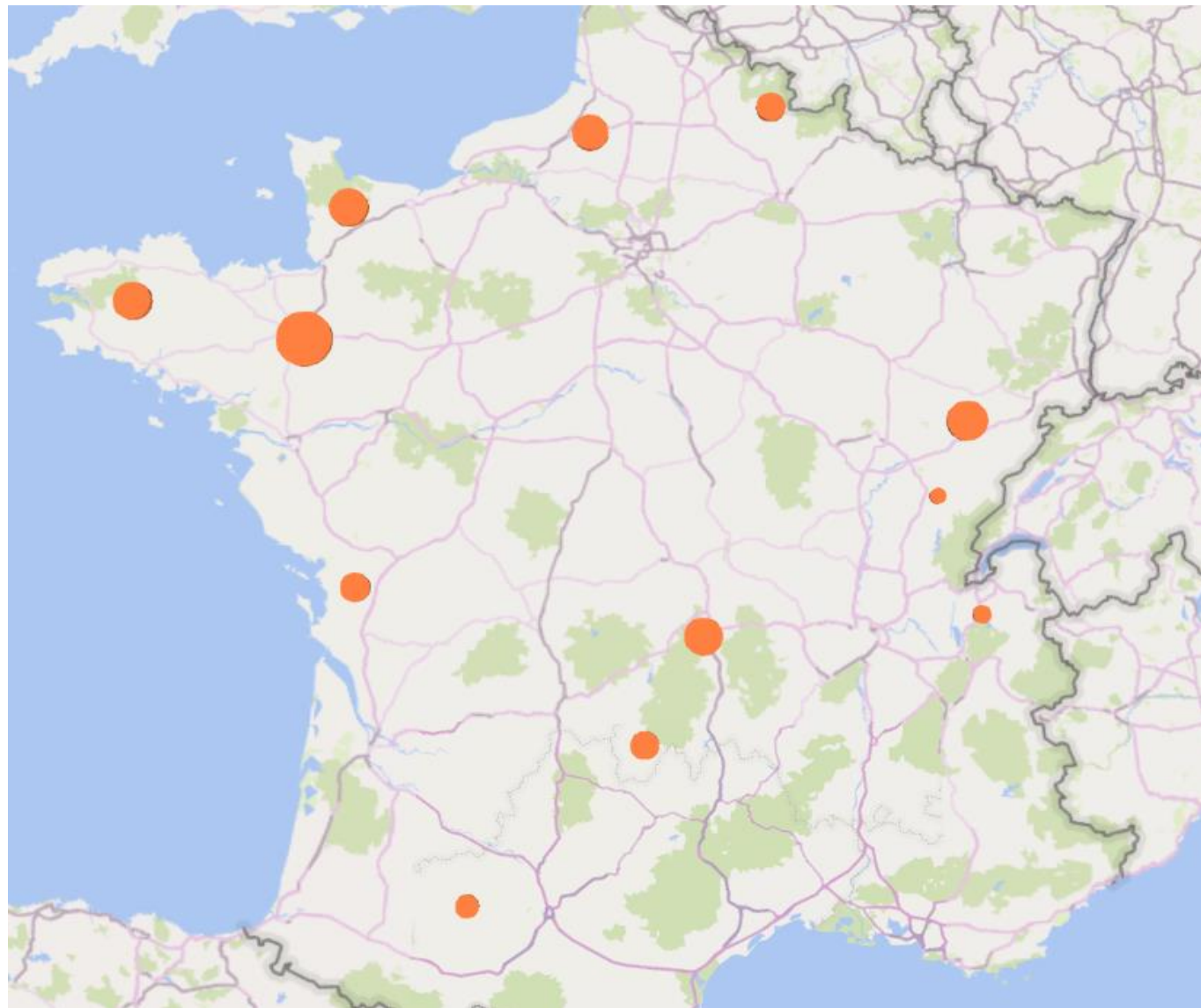
Passage en analyses composition et inhibiteurs hebdomadaires

- Arrivée du CL 21 le 01/01/2017 et de l'Alsace le 01/05/2017 ainsi que CL Chambre Agriculture (88,55,54)

- Avril 2018 : Analyses (composition) systématiques en zone standard

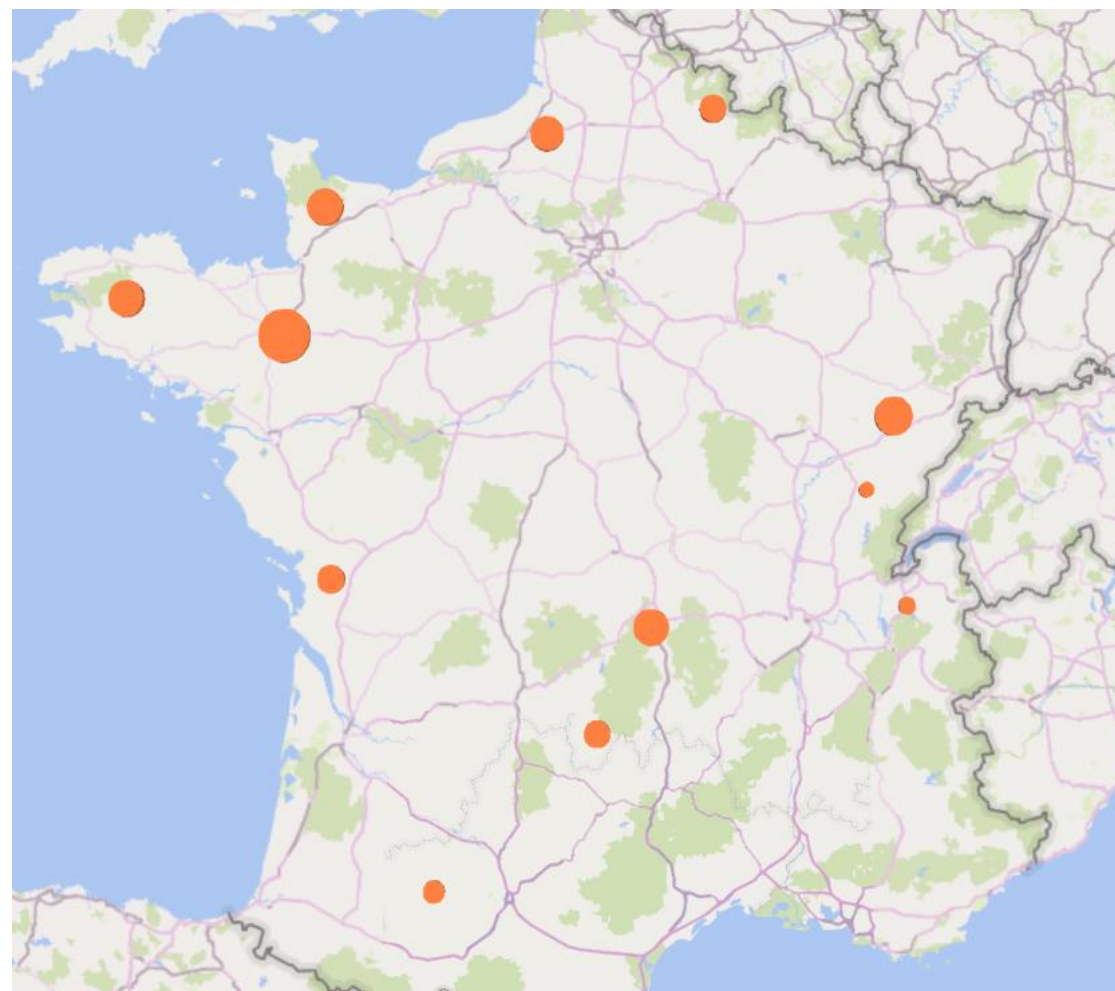
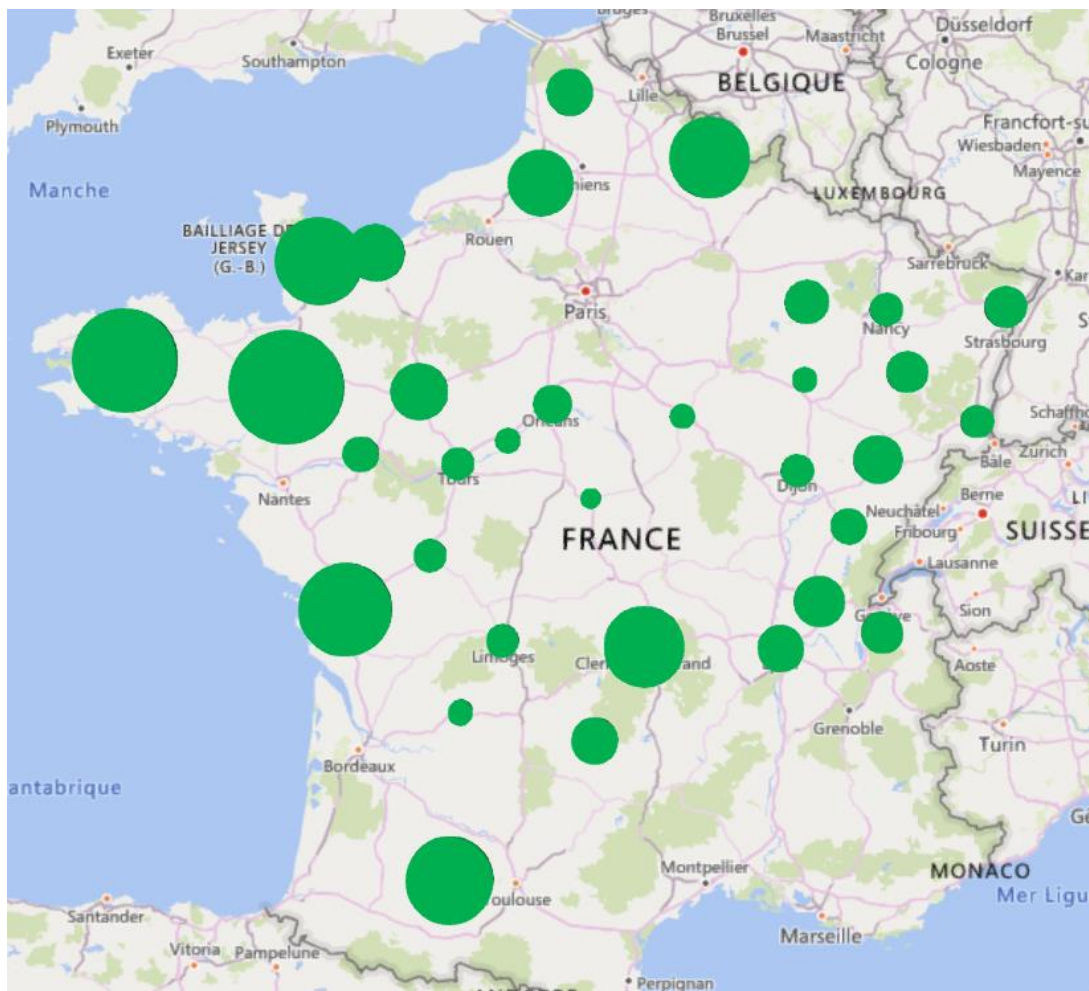
- 1<sup>er</sup> Janvier 2020 : Analyses systématiques des inhibiteurs



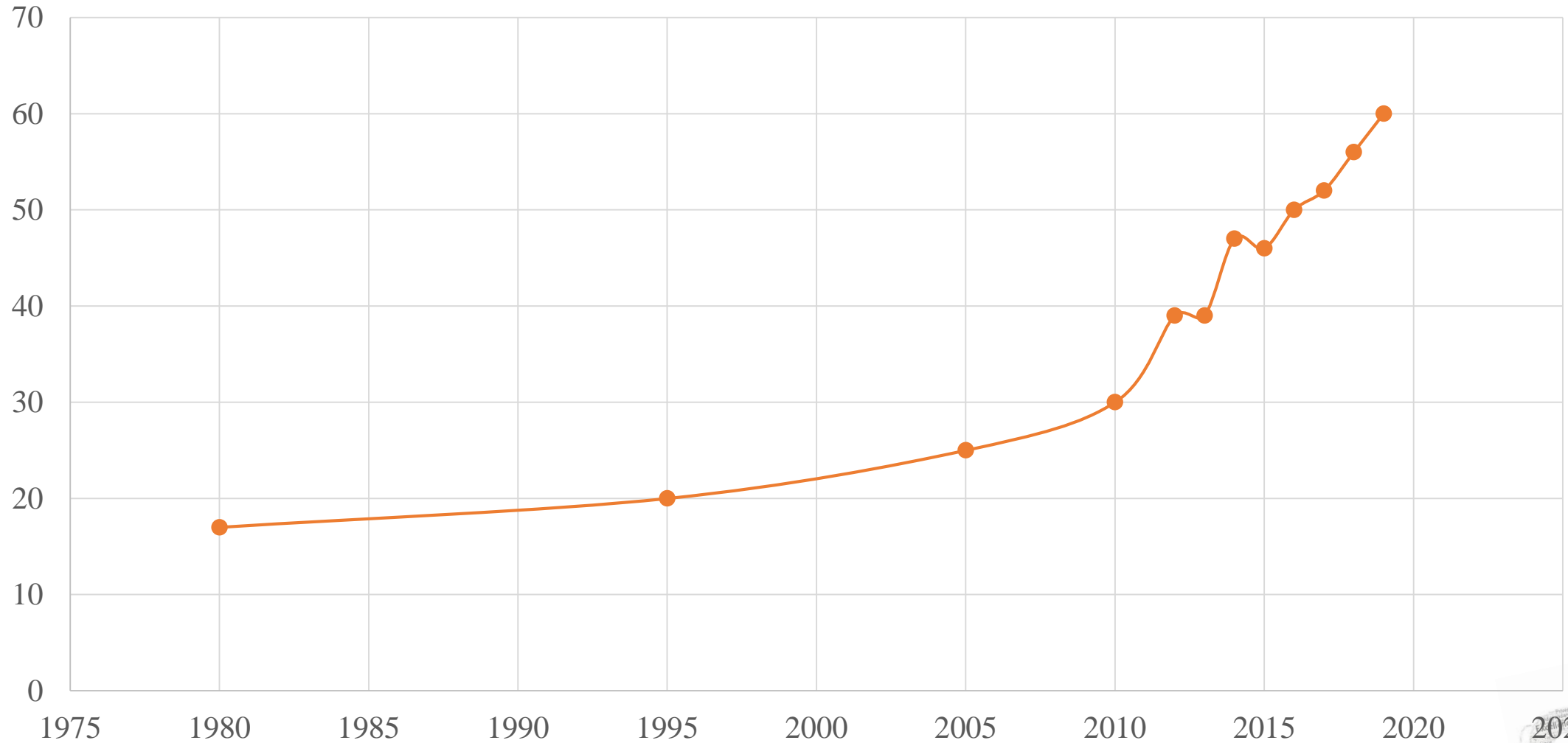


**13 Sites**





## Evolution du nombre de salariés (ETP)



- Bâtiment neuf + investissements soutenus = Assise Matériel
- Accréditation COFRAC = Assise Compétence/Reconnaissance
- Reprise/Fusion de laboratoires = Assise Economique
- Refonte informatique = Assise Technologique & Sécurité (PCA)
- Négociation Accord Entreprise = Assise Sociale





Mais revenons sur terre.....

LIAL 2025

### Nouvelles Analyses

Fourrages

Allergènes

Composants Fins  
DU LAIT

OGM

Traceurs conditions  
ambiantes  
alimentation...

Chromatographie

Sérologie

PCR

### Nouveaux Services

Conseil

Audit

Métrie

Analyses  
Libératoires

### Nouveaux Adhérents/Clients

Analyses pour RHF





## Evolution du chiffre d'affaire et de la masse salariale

